



Easy Panel TS

MANUAL DO PRODUTO

A PERTECH DO BRASIL, empresa referência no mercado de laminados de alta pressão, oferece ao mercado o **EasyPanel TS**, uma excelente alternativa para o revestimento de paredes em espaços residenciais, corporativos e comerciais.

Devido a fácil e segura fixação através de inserts metálicos, o EasyPanel TS é uma solução prática e elegante e podem revestir a parede de qualquer ambiente, inclusive na cozinha.

Revestimento ideal para ser aplicado em fechamento de shaft onde se faz necessário o recobrimento de instalações elétricas e hidráulicas, permitindo fácil acesso ao sistema de manutenção das instalações.

Diversas opções de padrões, o que torna fácil sua combinação com outros materiais ou elementos que compõe o ambiente.

Descrição técnica do produto

EasyPanel TS é composto de material fibroso impregnado com resinas melamínicas e fenólicas, compactadas com alta pressão e

temperatura, processo este que confere ao produto um material compacto, sem porosidade e estável.

Matéria-prima que oferece várias possibilidades de aplicação e padrões.

Padronagem

Conforme disponível em nossa cartela de cores Pertech, com opção de personalização.

Dimensões e Acabamentos

Dimensões

- 1,24 x 3,07m e 1,24 x 2,50m
- Espessura de 8mm

Acabamento

- Texturizado (TX) e Brilhante (BR)

Vantagens ao utilizar EasyPanel TS

- Extensas possibilidades de design;
- Grande disponibilidade de padrões;
- Estabilidade dimensional;
- Versatilidade construtiva;
- Resistência ao calor e umidade;
- Grande resistência ao impacto;
- Fácil de limpar, mínima manutenção;

- Não apodrece;
- Não retém sujeiras nem prolifera fungos e bactérias;
- Não derrete ou pinga quando sob ação de chama;
- Uniformidade da cor ao longo dos anos;
- Possibilidade de personalização dos painéis;

Transporte, manuseio e armazenamento

Observe as seguintes recomendações para evitar danos no material

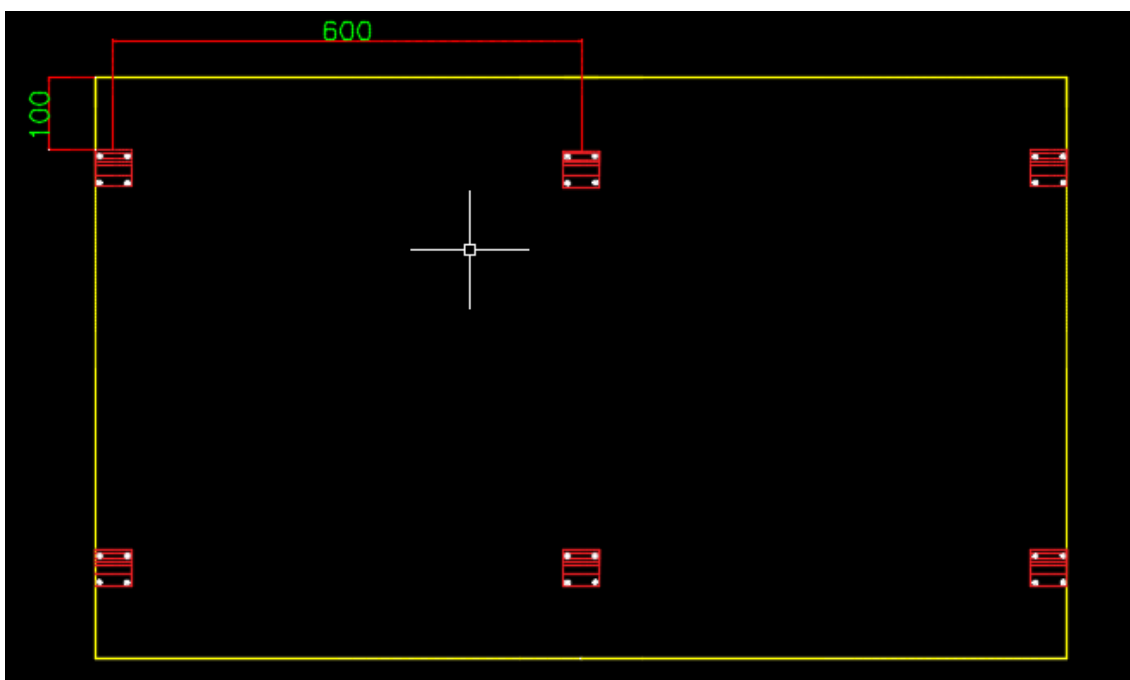
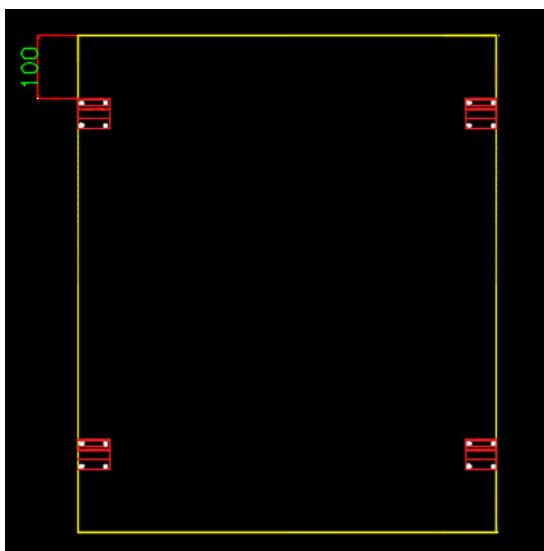
- Os painéis devem ser armazenados horizontalmente, com uma proteção sobre o material para evitar possíveis danos. Para evitar abaulamento, o material deve ser protegido da umidade e não deve ser armazenado em contato com o piso, parede externa ou qualquer outra superfície úmida.
- O empilhamento deve ser plano e com segurança, para que não escorreguem e caiam.
- Não arraste os painéis ou os pallets uns sobre os outros.

Guia de instalação

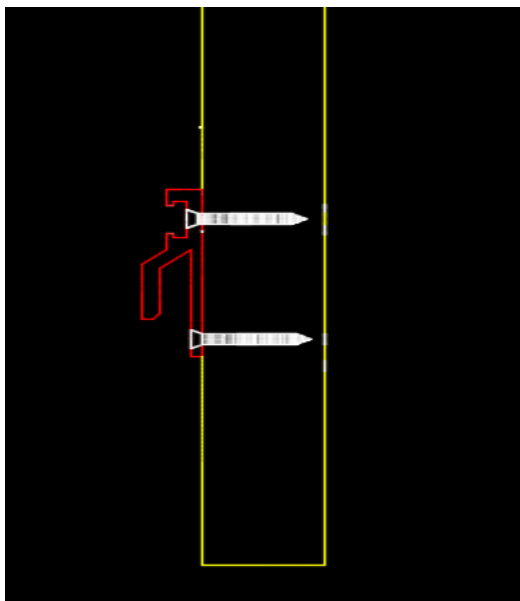
EasyPanel TS pode ser aplicado tanto na horizontal como na vertical, sobre alvenaria, gesso ou madeira. A superfície que receberá os painéis, deve ser uniforme, completamente seca, sólida e forte o suficiente para suportar bucha e parafuso.

Preparação dos painéis

Realizar a marcação no verso do EasyPanel TS com 100mm de distância das laterais da placa, com vãos de 600mm conforme imagens abaixo



Fixar os parafusos cabeça escariada M3,5 x 6,5mm inox auto atarrachante nos 04 furos do acessório fixo no verso do EasyPanel TS

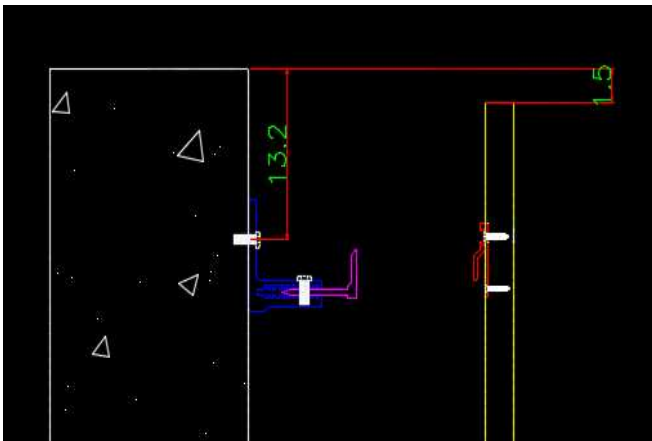


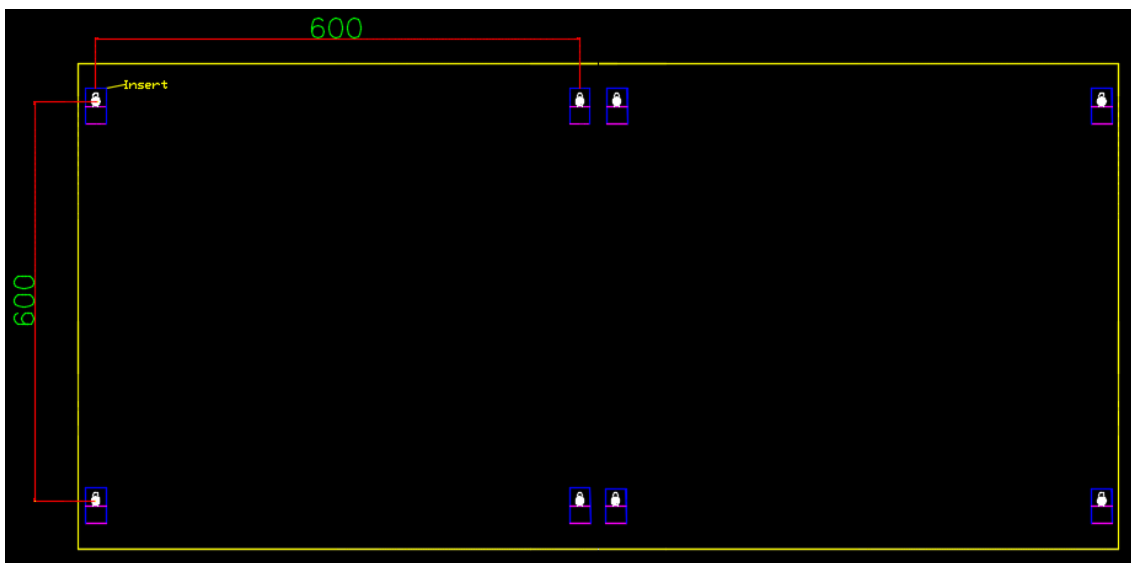
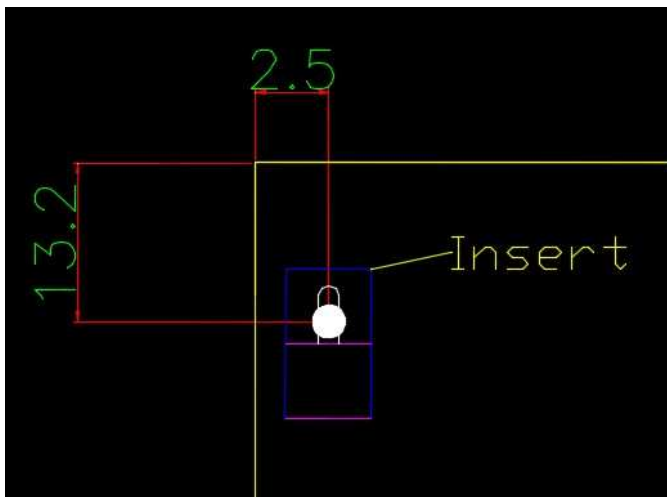
Preparação para fixação do insert na alvenaria

Realizar a marcação na parede medindo 132mm a partir do teto, sempre deixando uma distância de 15mm de folga para a última placa de cima poder encaixar.

Respeitar os espaçamentos de 600mm entre os eixos dos inserts.

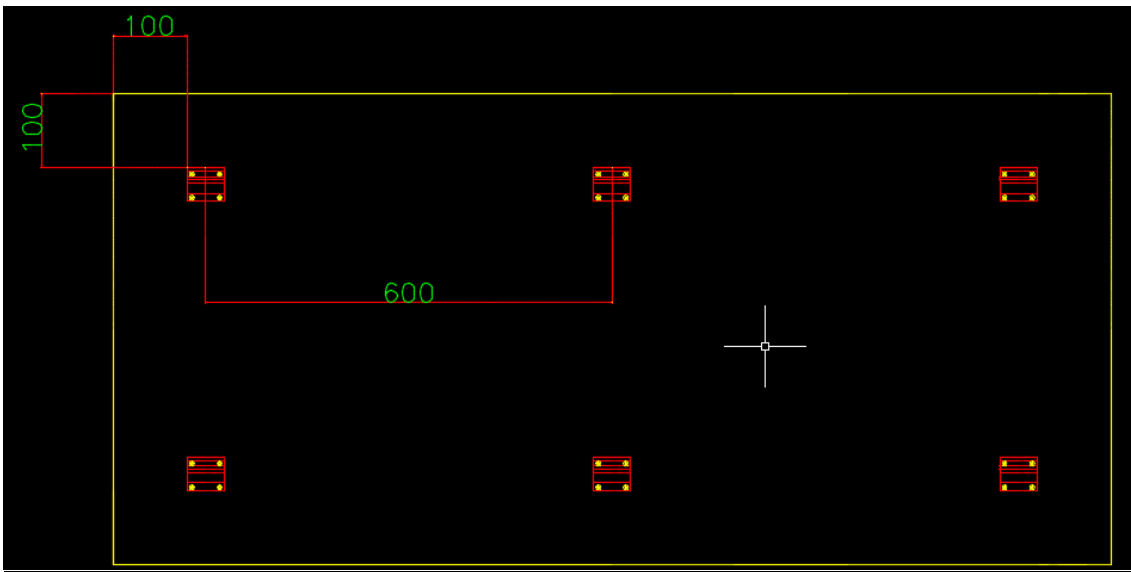
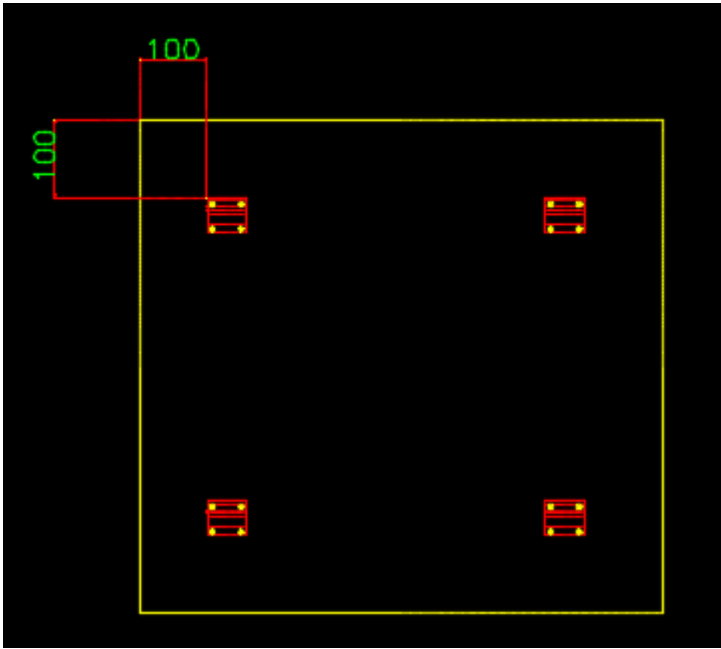
Fixar os inserts na parede utilizando chumbador do tipo parabolt, chumbador químico ou bucha e parafuso, dependendo do tipo de substrato de fixação (concreto, bloco, alvenaria, etc).





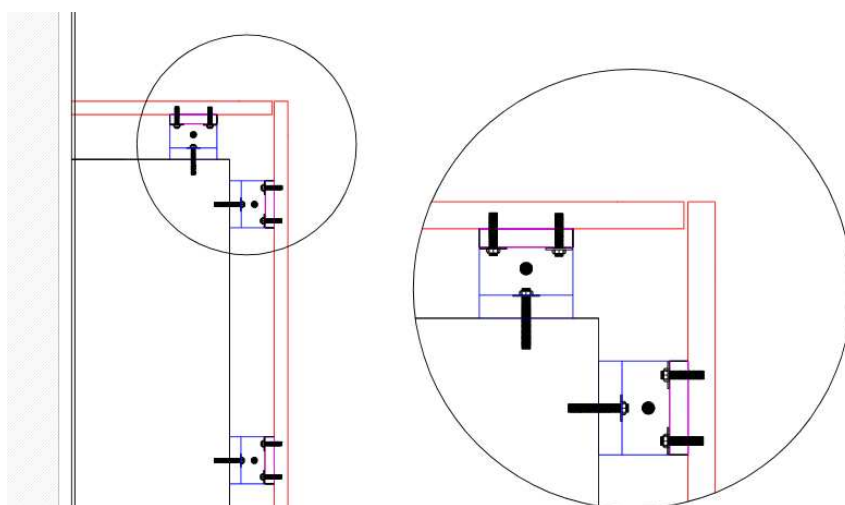
Preparação dos painéis em cantos

Realizar a marcação no EasyPanel TS com dimensões de 100mm de distância das laterais superior e inferior da placa, e 100mm (dependendo do projeto) das laterais direita e esquerda, respeitando vãos de 600mm conforme imagem.



Quando realizar a medida do insert na parede em quinas, atentar a medida que o laminado necessita sobrar em relação a parede conforme imagem.

O detalhe do encontro das placas depende da escolha do arquiteto, podendo ser de topo ou meia esquadria.



Cortes

A Pertech do Brasil oferece a opção de que os painéis saiam cortados de fábrica de acordo com o projeto, porém caso seja necessário algum corte em obra ou que a compra tenha sido efetuada de painéis inteiros, recomendamos o seguinte:

Os cortes devem ser efetuados por discos de corte diamantados ou calçados por metal duro (widea).

A serra circular deverá ter um diâmetro de 300 a 400mm com 96 dentes na espessura de 3,2mm e afiação trapezoidal. A rotação recomendada é de 3.600rpm.

Para obter um melhor resultado, é importante que o material esteja nivelado e estável durante os trabalhos de corte para evitar vibrações e movimentação do material enquanto realiza-se o trabalho de cortes.

Mantenha as lâminas sempre afiadas, pois ferramentas desgastadas podem causar rebarbas nas bordas ou cortes imperfeitos.

Furação

Para a furação use broca de aço rápido (HSS), para alta produção, recomendamos brocas de metal duro.

Juntas

A distância entre um objeto sólido ou uma parede e o EasyPanel TS deverá ser no mínimo de 5mm e a distância entre dois painéis de EasyPanel TS será de no mínimo 10mm.

Caso o projeto queira enfatizar as juntas os valores mínimos acima podem ser maiores.

Vedação das juntas

Para a vedação das juntas, recomendamos limitar a profundidade com a utilização de tarucel, que é um espaguete de EVA, similar a um isopor, com espessura maior que a largura da junta, tem a função de limitar e vedar este canal para posterior preenchimento com silicone de boa qualidade.

Limpeza e Manutenção

A limpeza do EasyPanel TS é bastante simples e fácil

Para limpeza diária, os painéis podem ser limpos com pano úmido com detergente ou outro produto de limpeza suave (pode conter amoníaco).

Produtos de limpeza contendo abrasivo não são recomendados pois desgastam o produto.

Nunca utilize para limpeza produtos à base de cloro ou outros ácidos e bases fortes, pois podem embaçar, corroer e descolorir o material permanentemente.

Caso acidentalmente caia algum destes produtos no painel, limpe imediatamente com um pano úmido.

GARANTIA

A PERTECH DO BRASIL garante 05 anos contra defeitos de fabricação da data de aquisição do produto, desde que seja instalado e conservado de acordo com as normas e instruções da PERTECH DO BRASIL;

Quando se tratar de defeitos visuais que poderiam ser detectados antes da instalação, a PERTECH DO BRASIL substituirá o produto mas não se responsabilizará pelas despesas de mão de obra da instalação;

Para a verificação de defeitos de fabricação existentes, será sempre necessária que a inspeção seja realizada por um representante autorizado pela PERTECH DO BRASIL;

Caso não seja constatado defeito de fabricação, será gerado um Laudo Técnico informando o resultado da avaliação do produto avariado;

Esta garantia não cobre qualquer instalação, remoção ou reinstalação do produto. A PERTECH DO BRASIL não se responsabiliza em nenhuma hipótese, pela instalação do produto, mesmo quando efetuada por montadores credenciados, tendo em vista que o credenciamento das montadoras é apenas uma referência da fábrica às empresas que participaram do treinamento de capacitação técnica de instalação, sendo este promovido sem qualquer avaliação de qualidade dos serviços prestados;

A garantia não cobre guarda ou manuseio inadequado, negligência, mau uso e armazenagem impróprios, seja pelo comprador, adquirente ou terceiros;

A presente garantia será completamente anulada em caso de aplicação de tinta, verniz ou outros materiais similares que forem aplicados sobre os painéis de EasyPanel TS





Gerência de Produtos

Pertech do Brasil Ind. Com. Ltda

55 11 4341 9600 - São Bernardo do Campo - SP